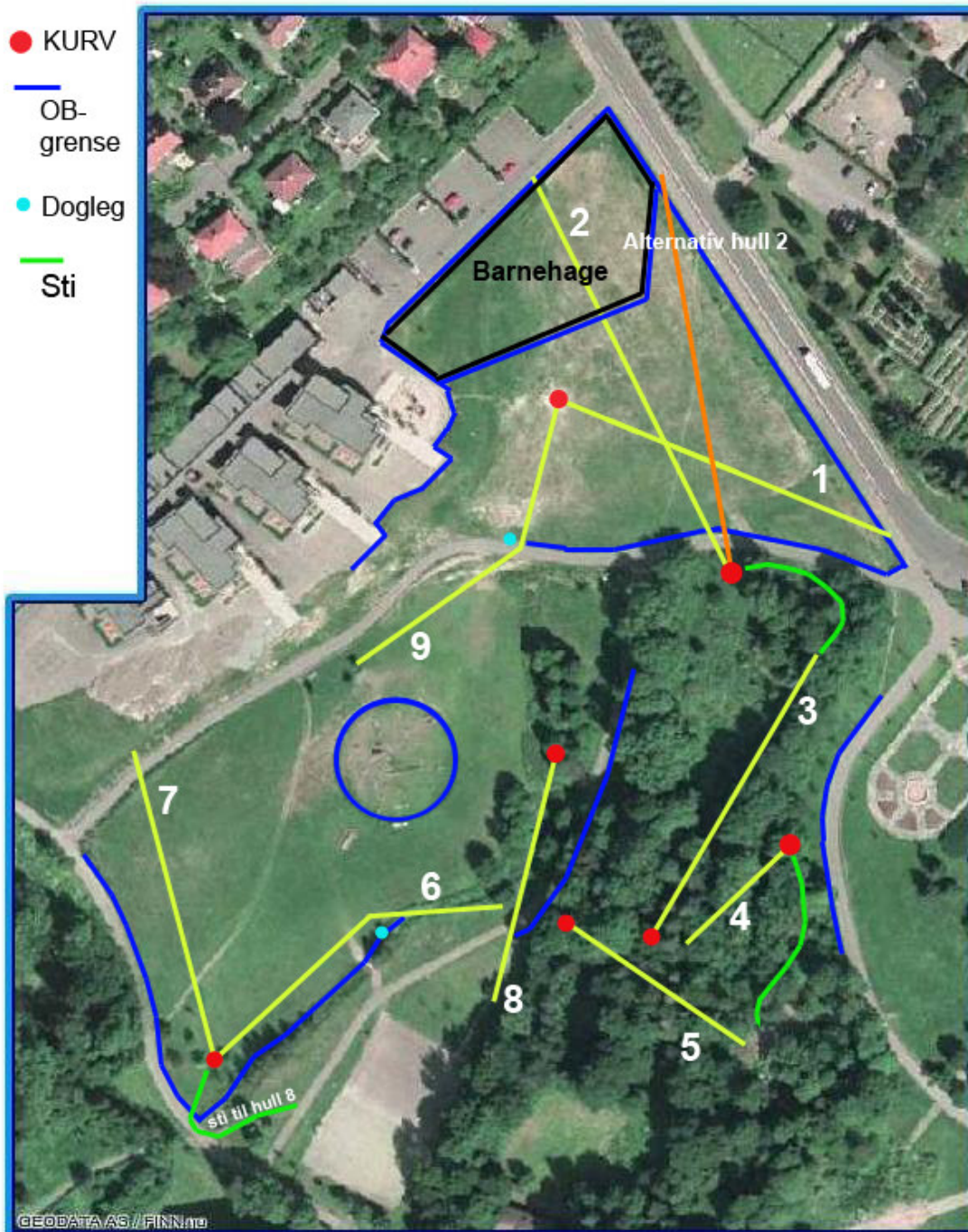


- KURV
- OB-grense
- Dogleg
- Sti



### Out of Bounds, Doglegs og Dropzone:

Hull 1 OB: Skolegård, parkeringsplass, gangsti, bilvei, fortau og over disse.

Hull 2 OB: Som hull 1 bortsett fra gangstien.

Hull 3 OB: Gangstier og over disse.

Hull 4 OB: Gangsti og over den.

Hull 5 OB: Gangsti og over den.

Hull 6 OB: Hundebanen, bekken og sydsiden av den, gangsti bak kurven og over den.  
 DL: Til høyre for treklyngen.  
 DZ: På nordsiden av den nye broen hvis første kast ikke går over bekken eller på feil side av dogleg.

Hull 7 OB: Som OB hull 6.

Hull 8 OB: Hundebanen.

Hull 9 OB: Som OB hull 2.  
 DL: Til høyre for lyktestolpe, rewind.